

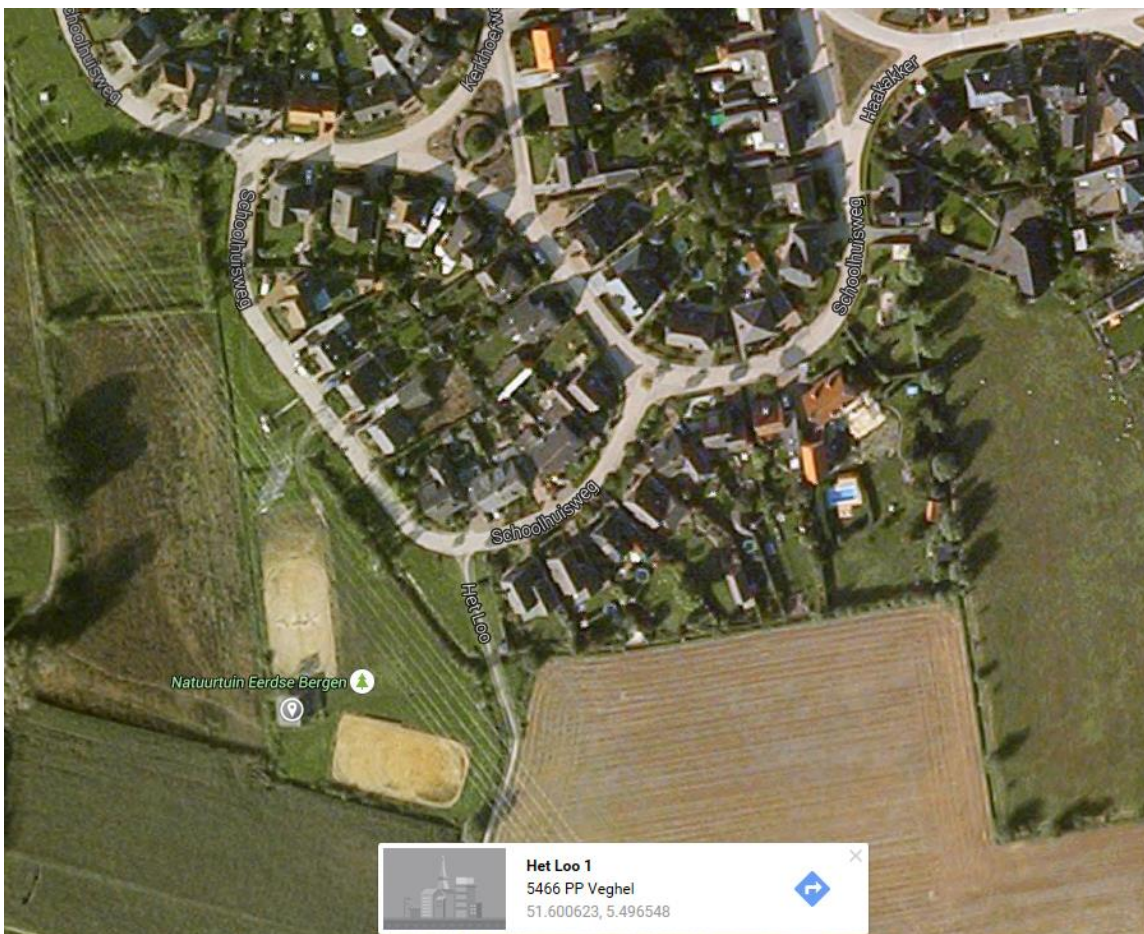
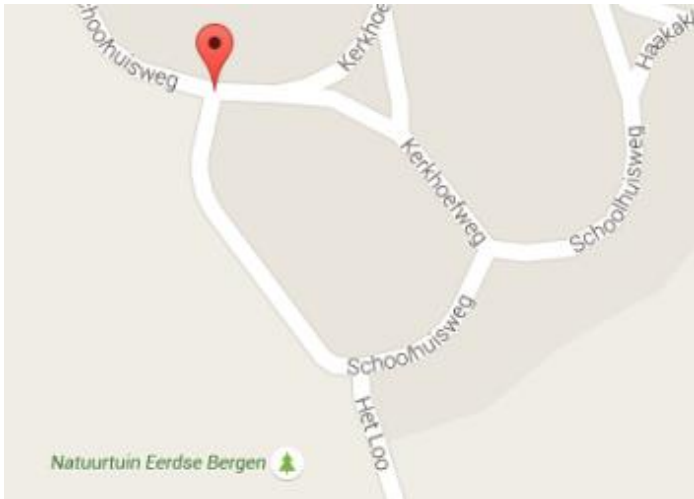
Vondsten Natuurtuin Natuurwerkgroep Eerdse Bergen

Door: Geert van der Hofstad

Datum: 13-nov-2016

Versie: v02

Locatie: Natuurtuin Eerdse Bergen (51,600623; 5,496548).



Beschrijving:

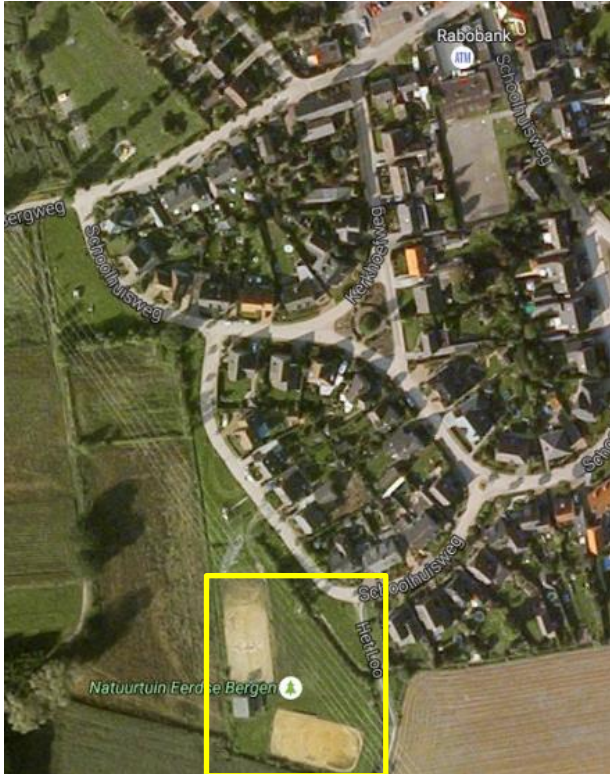
Achtien vondsten bestaande voor het merendeel uit potscherven, (16) een slak en een natuursteen.

- Vondsten binnengekomen via Fia Bekkers-Fiers, april 2016.
- Determinatie vondsten door Godfried Scheijvens, 7 augustus 2016.
- Beschrijving door Geert van der Hofstad a.h.v. de determinatie door Godfried Scheijvens, 13 november 2016. Daarbij is geprobeerd de voorwerpen zo goed mogelijk te beschrijven. Echter omdat Geert geen expert op dit gebied ben en de aantekeningen tijds het bezoek aan Godfried onvolledig waren kan het zijn dat de beschrijvingen niet correct zijn. Raadzaam is het daarom de objecten voor een exacte beschrijving opnieuw te laten onderzoeken.

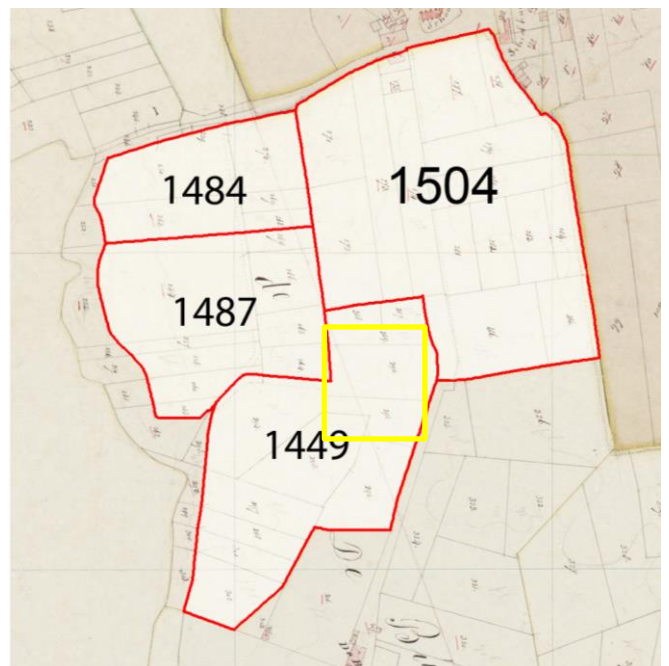


1. Bodem van pot, buitenzijde geglazuurd (bruin).
2. Oor van pot, buitenzijde geglazuurd (meer kleuren: bruin – geel).
- 3 – 4. Scherven grijs niet geglazuurd, wanddikte 3-4 mm.
- 5 – 7: Scherven grijs en oranje aardenwerk, buitenzijde geglazuurd (grijs).
8. Scherf aardenwerk, buitenzijde geglazuurd (meer kleuren: grijs – donkerrood).
9. Scherf aardenwerk, beiden zijde geglazuurd buiten grijs en binnen donkerrood.
10. Scherf aardenwerk, beiden zijde geglazuurd, buiten grijs-blauw en binnen oranje.
11. Scherf grijs niet geglazuurd, wanddikte 6 mm.
12. Scherf oranje aardenwerk, een kant geglazuurd (oranje) andere kant beschilder met geel motief.
13. Scherf oranje aardenwerk, een kant geglazuurd (oranje).
14. IJzerslak.
15. Onbekend materiaal. Natuursteen?
- 16 – 18. Divers.

Volgens Godfried Scheijvens dateren de oudste scherven uit de 14^e-15^e eeuw. Zie hiervoor de nummers 1, 3, 4 en 11, waarbij scherf 11 de oudste is omdat het gaat om een “niet gedraaide bolle pot”. Verder dateren een aantal andere scherven uit de 15^e-16^e eeuw, zie nummers 5 t/m 9. Dit komt vrij aardig overeen met de uitgifte van de percelen uit de “Gemeint” van Veghel (zie reconstructie Veghel, Martien van Asseldonk). Volgens Martien zijn de percelen uitgegeven in 1449 (15^e eeuw).



Natuurtuin met coördinaten (51,600623; 5,496548) en kadasterkaart uit 1832 met de percelen 289 t/m 291.



Kadasterkaart 1832 met percelen 289 t/m 291 en de gronduitgiften aldus Martien van Asseldonk.

1. Bodem van pot, buitenzijde geglazuurd (bruin).

- Kan 14^e-15^e eeuw.



2. Oor van pot, buitenzijde geglazuurd (meer kleuren: bruin – geel).

- Roodbakkende klei, met glazuurdruipers. 16^e-17^e eeuw Bergen op Zoom.



3 – 4. Scherven grijs niet geglazuurd, wanddikte 3-4 mm.

- 3. Kom met horizontale rand. 14^e-15^e eeuw. Roodbakkende klei, maar door het sluiten van de klep tijdens het bakproces (te kort aan O₂) werd de klei grijs van kleur.
- 4. Grijsbakkende klei. Bolle kan 14^e-15^e eeuw.



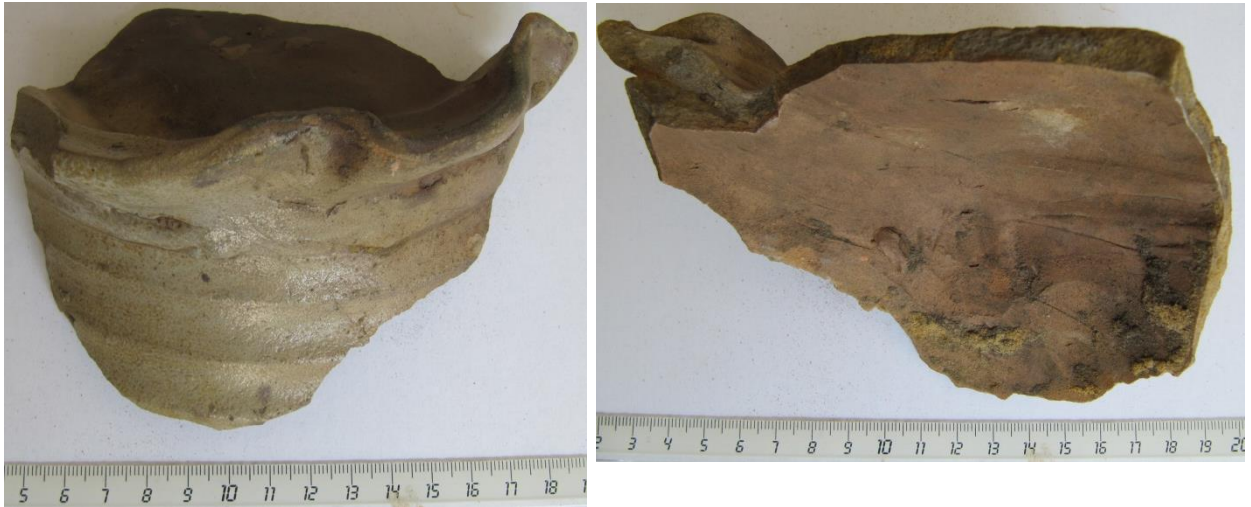
5 – 7: Scherven grijs en oranje aardenwerk, buitenzijde geglazuurd (grijs).

- 6 en 7: Steen goed, geglazuurd. 15^e eeuw.
- 5, 8 en 9: Steen goed, geglazuurd, 15^e-16^e eeuw. Gewelfde voet, grote kan voor olie.



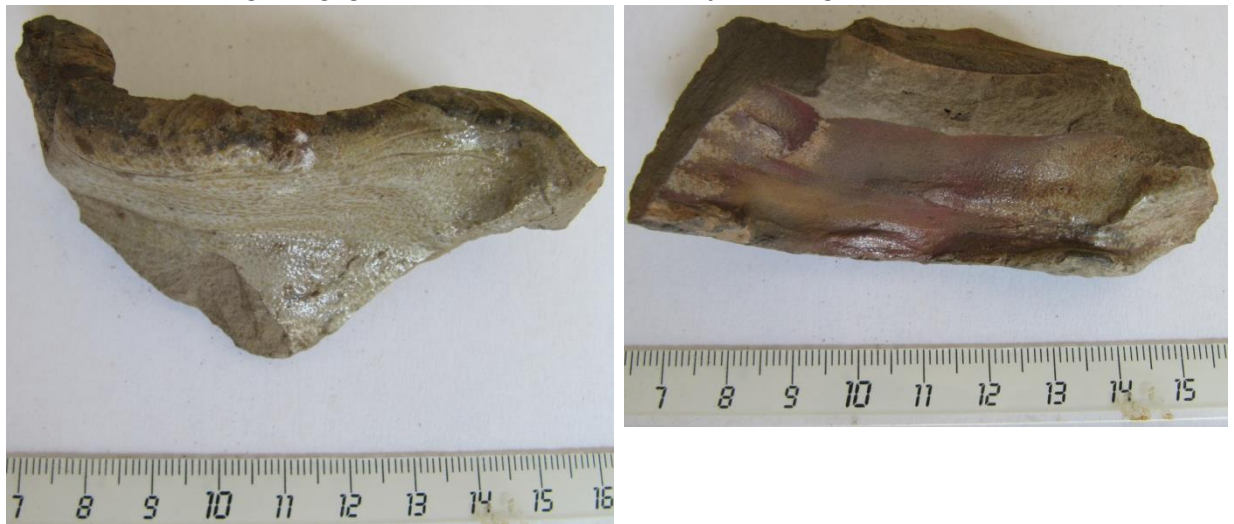
8. Scherf aardewerk, buitenzijde geglazuurd (meer kleuren: grijs – donkerrood).

- 5, 8 en 9: Steen goed, geglazuurd, 15^e-16^e eeuw. Gewelfde voet, grote kan voor olie.



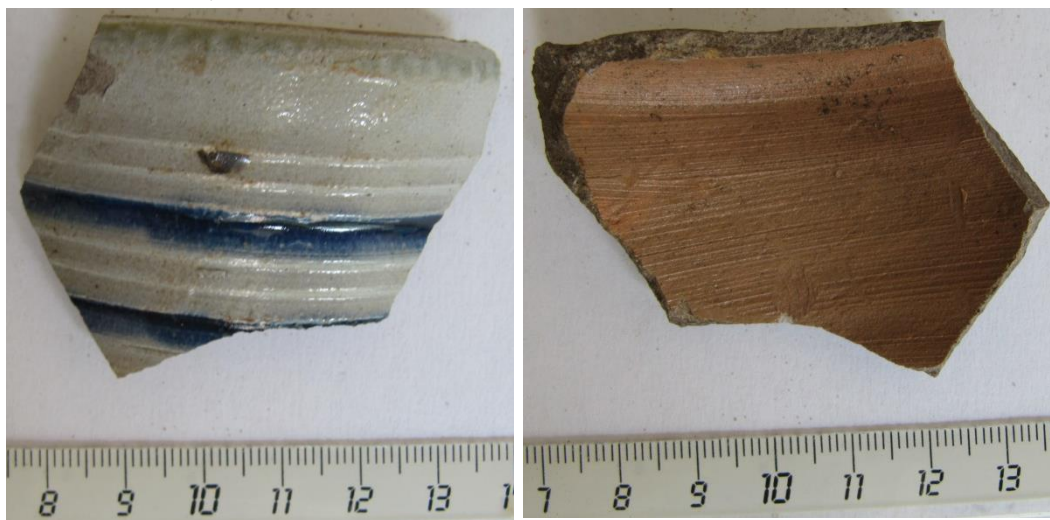
9. Scherf aardewerk, beiden zijde geglazuurd buiten grijs en binnen donkerrood.

- 5, 8 en 9: Steen goed, geglazuurd, 15^e-16^e eeuw. Gewelfde voet, grote kan voor olie.



10. Scherf aardewerk, beiden zijde geglazuurd, buiten grijs-blauw en binnen oranje.

- Westervald, 17^e-18^e eeuw.



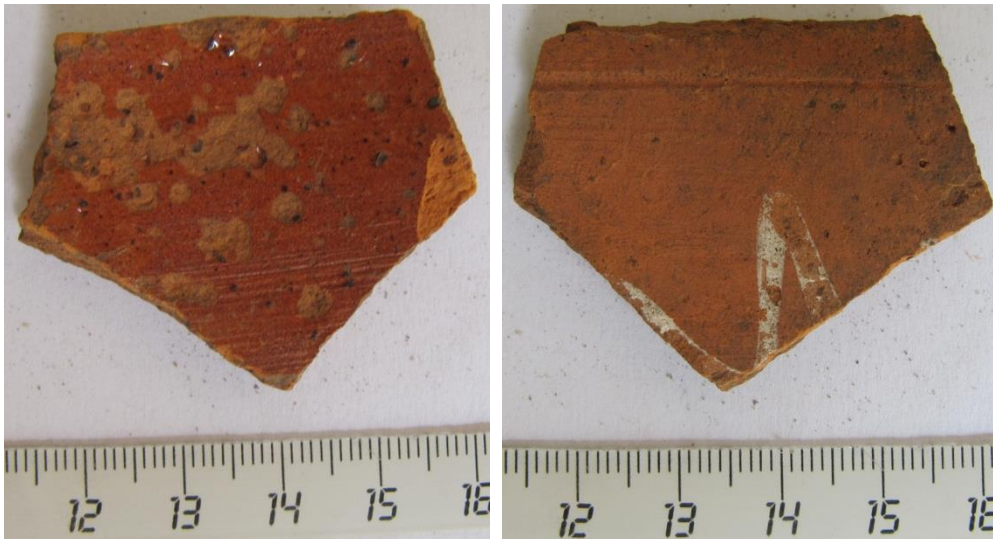
11. Scherf grijs niet geglaazuurd, wanddikte 6 mm.

- Niet gedraaide en daarmee de oudste scherf. Grijsbakkende klei. Bolpot, 14^e-15^e eeuw.



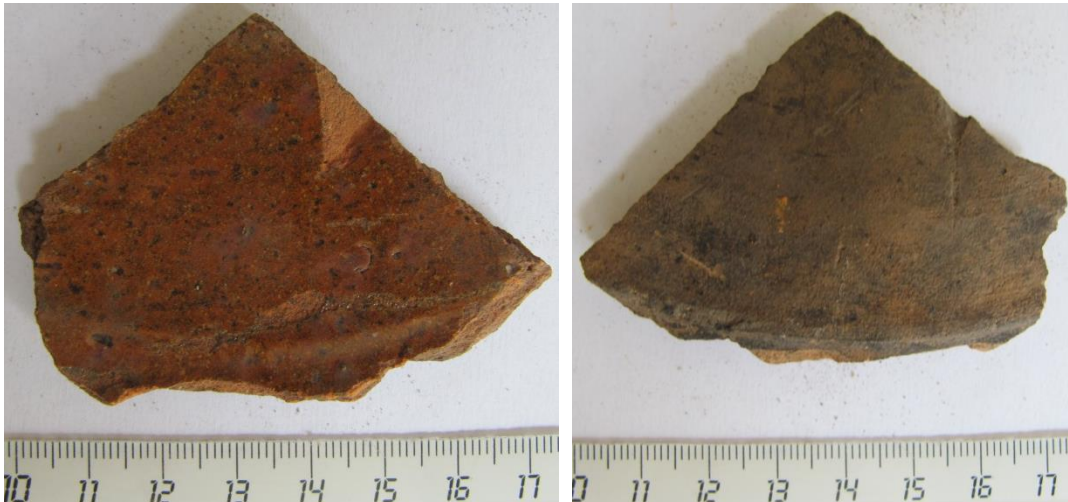
12. Scherf oranje aardenwerk, een kant geglaazuurd (oranje) andere kant beschilder met geel motief.

- Jonge tijd.



13. Scherf oranje aardenwerk, een kant geglaazuurd (oranje).

- Kookpot (met drie pootjes) 1680-1750.



14. IJzerslak.



15. Onbekend materiaal. Natuursteen?

- *Baksteen, IJselsteen 17^e eeuw.*



16 – 18. Divers.

- 16: Roodbakkende klei met roze ondergrond geglazuurd. Papkom 16^e-17^e eeuw.
- 17: Steengoed geglazuurd.

